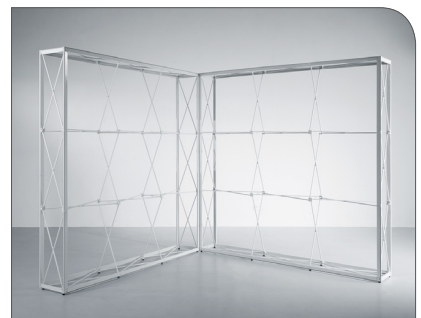


messesystem textilkeder

MTK

messesystem textilkeder (MTK)

Das Messesystem Textilkeder (MTK) kombiniert zwei bewährte Systeme miteinander. Das PopUp-System, das einen einfachen Aufbau und ein geringes Gewicht garantiert, sowie das Textilspanrahmensystem mit seiner faltenfreien und edlen Optik.

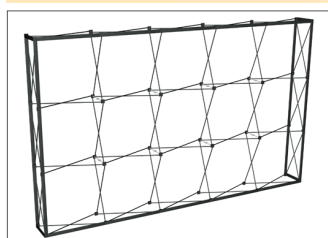


messesystem textilkeder (MTK)

- 1 System - unzählige Möglichkeiten
- Rückwände, Theken, Überbauten und vieles mehr



MTK gerade



Lieferumfang

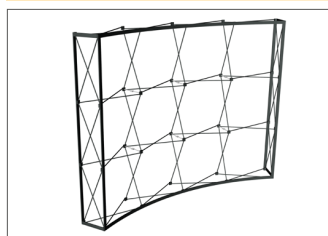
- PopUp-System
- Textilkederschienen zur 1-seitigen Bestückung
- Seitenteilschienen
- Gummikeder
- Tragetasche

Material Gestänge:	Aluminium
Material Verbinder:	Kunststoff
Befestigung Druck:	Gummikeder

Erhältliche Formate (Alle Maßangaben wenn nicht anders angegeben in Millimeter)

Modul:	System Breite:	System Höhe:	System Tiefe:	Druckbereich Front (B/H):	Druckbereich Seite (B/H):	Artikel Nr.:
MTK gerade 1x2 Felder	780	1510	340	775 x 1505	320 x 1505	MTK1b2h
MTK gerade 1x3 Felder	780	2245	340	775 x 2240	320 x 2240	MTK1b3h
MTK gerade 2x1 Felder	1510	780	340	1505 x 775	320 x 775	MTK2b1h
MTK gerade 2x2 Felder	1510	1510	340	1505 x 1505	320 x 1505	MTK2b2h
MTK gerade 2x3 Felder	1510	2245	340	1505 x 2240	320 x 2240	MTK2b3h
MTK gerade 3x1 Felder	2245	780	340	2240 x 775	320 x 775	MTK3b1h
MTK gerade 3x2 Felder	2245	1510	340	2240 x 1505	320 x 1505	MTK3b2h
MTK gerade 3x3 Felder	2245	2245	340	2240 x 2240	320 x 2240	MTK3b3h
MTK gerade 3x4 Felder	2245	2975	340	2240 x 2970	320 x 2970	MTK3b4h
MTK gerade 4x3 Felder	2975	2245	340	2970 x 2240	320 x 2240	MTK4b3h
MTK gerade 4x4 Felder	2975	2975	340	2970 x 2970	320 x 2970	MTK4b4h
MTK gerade 5x3 Felder	3725	2245	340	3710 x 2240	320 x 2240	MTK5b3h
MTK gerade 5x4 Felder	3725	2975	340	3710 x 2970	320 x 2970	MTK5b4h

MTK gebogen



Lieferumfang

- PopUp-System
- Textilkederschienen gerade
- Textilkederschienen innere Kurve gebogen
- Seitenteilschienen
- Gummikeder
- Tragetasche

Material Gestänge:	Aluminium
Material Verbinder:	Kunststoff
Befestigung Druck:	Gummikeder

Erhältliche Formate (Alle Maßangaben wenn nicht anders angegeben in Millimeter)

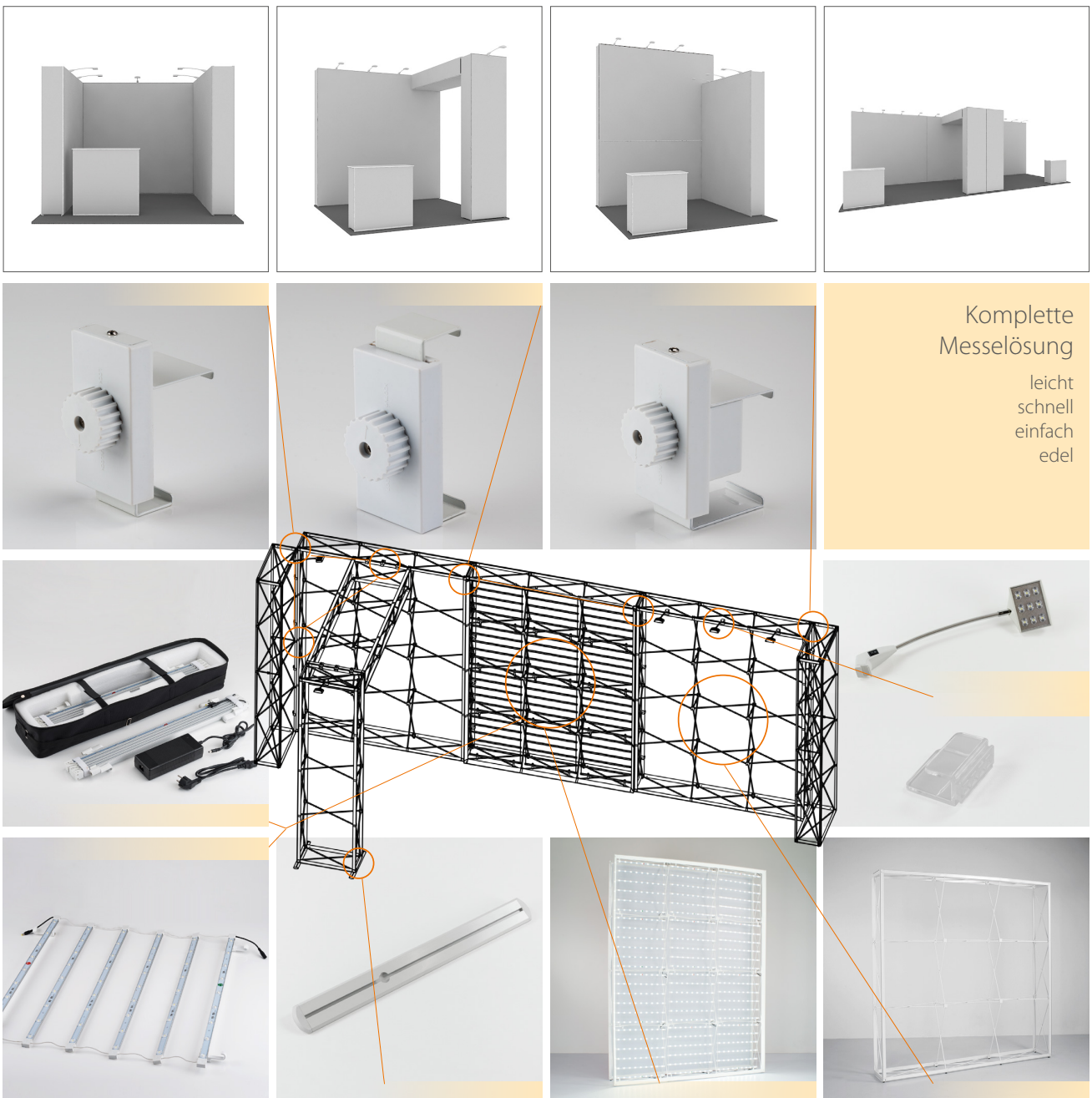
Modul:	System Breite:	System Höhe:	System Tiefe:	Druckb. Front (B/H):	Druckb. Seite (B/H):	Artikel Nr.:
MTK einseitig 3x3 Felder	2330	2245	540	2120 x 2240	345 x 2240	MTK3b3hG
MTK doppelseitig 3x3 Felder	2350	2245	560	2120 x 2240	345 x 2240	MTK3b3hGD
MTK einseitig 4x3 Felder	3010	2245	720	2810 x 2240	345 x 2240	MTK4b3hG
MTK doppelseitig 4x3 Felder	3030	2245	750	2810 x 2240	345 x 2240	MTK4b3hGD

komplette messelösung

MTK

leicht • schnell • einfach • edel

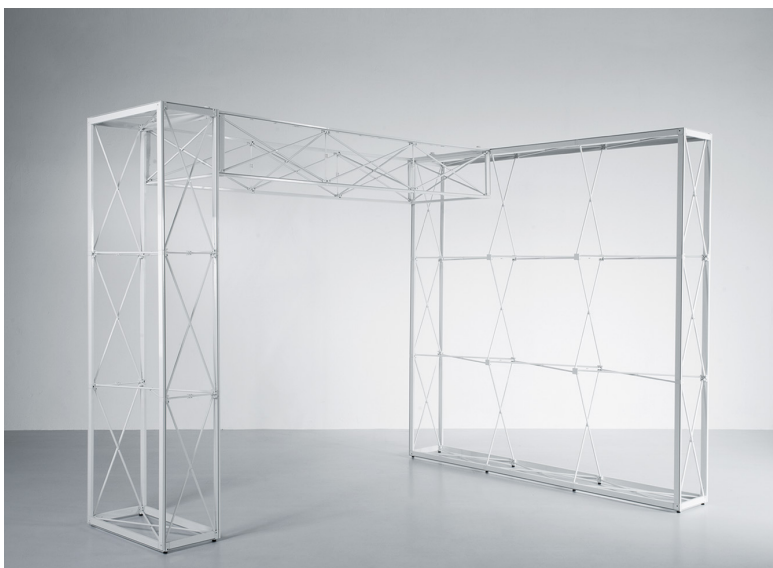
Natürlich gibt es außer den dargestellten Möglichkeiten noch unzählige Varianten.
Gerne helfen wir Ihnen bei Ihrer individuellen Standplanung.





Verbinder „gerade“

Durch die praktischen Modulverbinder lassen sich mehrere Systeme problemlos zu einer Wand verbinden. Auch vertikale oder versetzte Verbindungen sind kein Problem.



L-Verbinder „Ecke“

Eck- und Brückenlösungen sind mit den L-Verbindern „Ecke“ möglich.



L-Verbinder „innen“

Mit dem L-Verbinder „innen“ lassen sich von außen unsichtbare Modulverbindungen realisieren.



licht- & regallösungen

MTK

lichtlösungen MTK

Mit dem entsprechenden Zubehör und wenigen Handgriffen zur perfekten Hintergrundbeleuchtung.

LED Spots



LED Spot weiß

Edler 18 Watt Auslegestrahler inkl. Netzteil.
Ohne Leuchtenhalterung!

Zubehör Art.Nr.: LED-W



LED Spot schwarz

Klassischer 12 Watt Auslegestrahler inkl. Netzteil.
Ohne Leuchtenhalterung!

Zubehör Art.Nr.: LED-S



Leuchtenhalterung

Zur Befestigung der LED-Spots an den MTK-Systemen.

Zubehör Art.Nr.: MTK-LA

LED-Vorhang MTK

- Flexible LED-Vorhänge, die einzeln im System aufgehängt werden können.
- Perfekte randnahe Ausleuchtung mit speziellen 45° LED-Kederschiene (Zubehör)
- Drei LED-Vorhänge können mit einem Netzteil betrieben werden.



LED-Vorhang

Die einzelnen LED-Vorhängelemente für die Hintergrundbeleuchtung werden einfach im System eingehängt.



LED-Vorhang 3er Set

Bestehend aus drei flexiblen LED-Vorhängen, dem Netzteil und einer praktischen Tragetasche.

Zubehör Art.Nr.: MTK-LED-Kit



flexibler LED-Vorhang

Einzelner LED -Vorhang zur individuellen Ausleuchtung. **Das Netzteil ist nicht im Lieferumfang enthalten!**

Zubehör Art.Nr.: MTK-LED

Monitor- Regalhalterung MTK

- Einfach und flexibel im System zu platzieren
- Halterungen und Schienen sind unsichtbar hinter dem Druck
- Geringes Gewicht und kleines Packmaß



Monitor- Regalhalterung

Ideal zur Ergänzung der Messewand bei Produktvorstellung und Präsentationen.



Lochplatte

Die verstellbare Lochplatte mit Halterungen dient als Aufnahme für Monitore oder Regalböden.

Zubehör Art.Nr.: MORE



Regalboden

Verschiedene Regalböden, die flexibel über Schienen im System platziert werden können.

Zubehör auf Anfrage

produktübersicht MTK

MTK Promotionset



Symbolbild

Modul 2x2 mini gerade (89x89cm),
1x Standfuß, 1x LED Lampe inkl. Lampenhalterung, 2x Verbinder gerade,
2x L-Verbinder Ecke, 2x L-Verbinder innen, 1x Transporttasche,
1x Druck Frontseite, 2x Drucke für die Seitenflächen

Art.Nr.: Muster2x2

Textilkederschiene gerade



Zusätzliche Textilkederschienen für die rückseitige Bestückung von geraden MTK-Systemen.

1 Feld	2 Felder	3 Felder	4 Felder	5 Felder	Theke
Art.Nr.: TKS1	Art.Nr.: TKS2	Art.Nr.: TKS3	Art.Nr.: TKS4	Art.Nr.: TKS5	Art.Nr.: TKST

Textilkederschiene gebogen



Zusätzliche Textilkederschienen für die rückseitige Bestückung von gebogenen MTK-Systemen. **Nur in Verbindung mit den Erhöhungsblöcken möglich.**

3 Felder innen	4 Felder innen	3 Felder außen	4 Felder außen
Art.Nr.: TKS3IK	Art.Nr.: TKS4IK	Art.Nr.: TKS3AK	Art.Nr.: TKS4AK

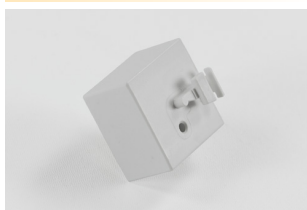
Seitenteilschiene



Ersatzschiene bei Verlust oder Bruch der Seitenteilschiene.

Art.Nr.: STS

Erhöhungsblock



Abstandhalter für die rückseitige Bestückung von gebogenen Wänden.

Art.Nr.: Block

Ersatzecken



Für gerade und gebogene MTK-Systeme.

Art.Nr.: Ersatzecken

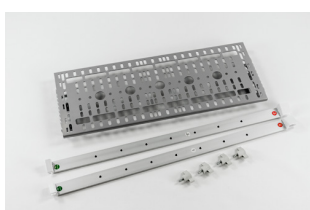
Gummikeder



Spezieller Gummikeder für MTK-Systeme. **Erhältlich in Rollen zu: 15 und 30 lfm**

Art.Nr.: MTK-GK

Monitor- / Regalhalterung



Verstellbare Lochplatte mit Halterungen. Plattenmaß (B/T/S): 630x240x40 mm

Art.Nr.: MORE

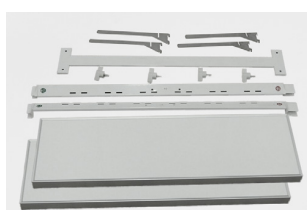
Regalboden Set 1



Regalboden mit Systemhalterung. Maße (B/T/S): 675x250x30 mm.

Art.Nr.: Regal1

Regalboden Set 2



2 Regalböden mit Systemhalterung. Maße (B/T/S): 675x250x30 mm.

Art.Nr.: Regal2

Standfuß



Für stabilen Stand der MTK-Systeme.

Art.Nr.: MTK-Fuss

LED Vorhang 3er Set



Lieferumfang:
3x LED-Vorhang, 1x Netzteil,
1x Tragetasche

Art.Nr.: MTK-LED-Kit

flexibler LED Vorhang



Einzelner LED-Vorhang zur individuellen
Ausleuchtung.
Netzteil nicht enthalten!

Art.Nr.: MTK-LED

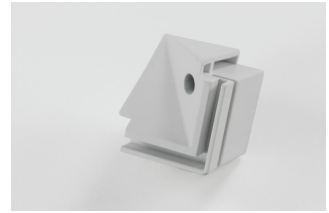
LED Netzteil



Separates Netzteil für die flexiblen LED-
Vorhänge. **Für drei LED-Vorhänge wird
ein Netzteil empfohlen.**

Art.Nr.: LED-NT

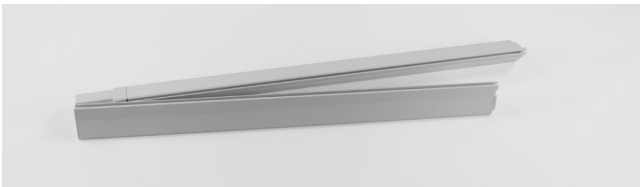
Eckverbinder LED



Notwendig zur Bestückung der MTK-
Systeme mit den speziellen 45° LED
Textilkederschiene.

Art.Nr.: LEDCorner

LED Textilkederschiene



Spezielle 45° LED- Textilkederschiene zur optimalen Ausleuchtung mit den LED-Vorhän-
gen. Durch die 45° Schräge wird ein Schattenwurf am Rand verhindert.

1 Feld	2 Felder	3 Felder	4 Felder	5 Felder	Theke
Art.Nr.: LEDTKS1	Art.Nr.: LEDTKS2	Art.Nr.: LEDTKS3	Art.Nr.: LEDTKS4	Art.Nr.: LEDTKS5	Art.Nr.: LEDTKST

LED Spot weiß



Edler 18 Watt Auslegestrahler inkl. Netzteil.
Ohne Leuchtenhalterung!

Art.Nr.: LED-W

LED Spot schwarz



Klassischer 12 Watt Auslegestrahler inkl.
Netzteil.
Ohne Leuchtenhalterung!

Art.Nr.: LED-S

Verbinder Ecke



Für Eckverbindungen und Brückenlösungen.

Art.Nr.: MKT-VE

Verbinder gerade



Für gerade, horizontale oder vertikale
Modulverbindungen.

Art.Nr.: MKT-VG

Verbinder innen



Mit dem L-Verbinder innen lassen sich von
außen unsichtbare Modulverbindungen
realisieren.

Art.Nr.: MKT-VI

Leuchtenhalterung



Zur Befestigung der LED-Spots an den
MTK-Systemen.

Art.Nr.: MKT-LA

Tragetasche



Als Ersatz oder als zusätzliche Tasche für
Zubehörteile.

Art.Nr.: MKT-TT

Rolltasche



Praktischer Soft-Case-Trolley.

Art.Nr.: MKT-RT

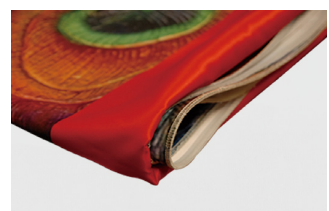
Druck auf Dekostoff



Digitaldruck 205 g/m² Gewebe.
Brandschutzklasse B1

Art.Nr.: DD-1000

Druck auf Backlite



Digitaldruck auf besonders blickdichtes
und glattes Gewebe. 110 g/m²
Brandschutzklasse B1

Art.Nr.: DB-1000